



OPIS PRZEDMIOTU ZAMÓWIENIA

„Wykonanie prze obęczowania 6 zestawów kołowych parowozu Pt47-65 i wykonanie profili obręczy osi.”

1. Informacje ogólne:

Przedmiotem zamówienia jest usługa :

Przedmiotem zamówienia jest Wykonanie prze obęczowania 6 zestawów kołowych parowozu Pt47-65 i wykonanie profili obręczy osi

2. Opis przedmiotu zamówienia :

Przedmiotem zamówienia jest usługa polegająca na wykonaniu **prze obęczowania 6 zestawów kołowych parowozu Pt47-65 i wykonanie profili obręczy osi wraz z :**

- a) opracowaniem i przekazaniem dokumentacji technicznej;
- b) udzieleniem gwarancji na zestawy kołowe i dokumentację techniczną;

Zamawiający wymaga, aby zestawy kołowe zostały wykonane zgodnie z Dokumentacją Systemu Utrzymania :

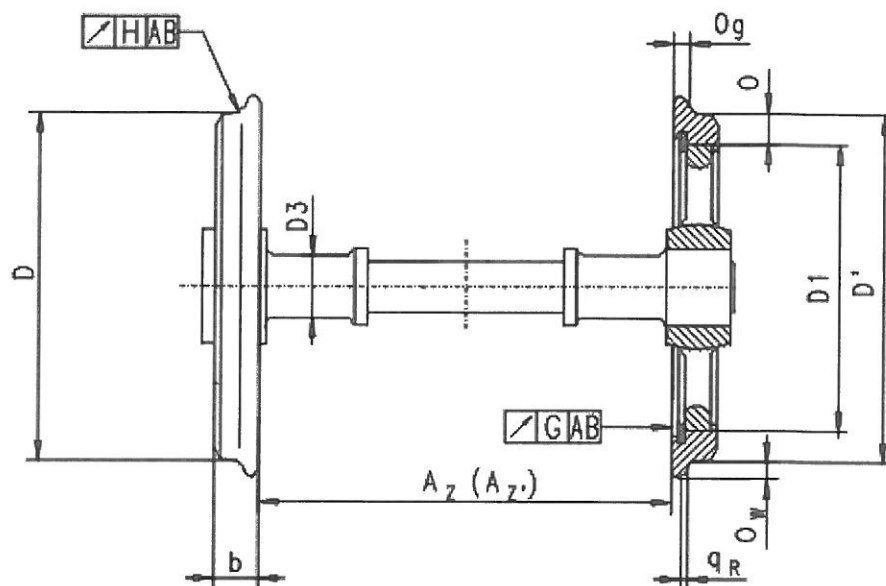
Wykonanie prze obęczowania 6 zestawów kołowych parowozu Pt47 i wykonanie profili obręczy osi.

Średnice okręgu tocznego zestawów parowozu Pt47

| Nr. zestawu | Nazwa zestawu | Średnica kół w mm | Średnica kół bosych w mm |
|-------------|---------------|-------------------|--------------------------|
| I | Toczny | 1000 | 850-845 |
| II | Wiązany | 1850 | 1700-1695 |
| III | Wiązany | 1850 | 1700-1695 |
| IV | Napędny | 1850 | 1700-1695 |
| V | Wiązany | 1850 | 1700-1695 |
| VI | Toczny | 1200 | 1050-1045 |

Wyciąg z DSU zestawów parowozu Pt

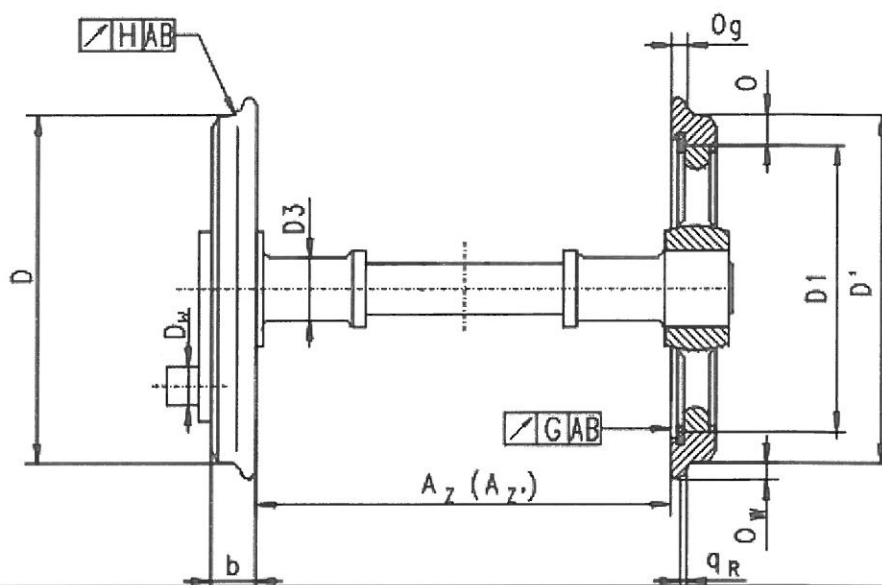
Zestaw kołowy toczny parowozu Pt47 - zarys EN 13715 - S1002/h28/e32,5/6,7%



| Siła wciągania na każdy mm średnicy otworu piasty | | [kN] | Wyważanie statyczne | | [kg m] | |
|---|--|--------------------------------------|--|------------------------------------|--------|-------|
| oś/koło bosc dla tendrów, czopów korbowych kół napędnych oraz kół wiązanych | | 4 ÷ 6 | Dopuszczalny moment niewyważania statycznego | | 0,250 | |
| oś/koło bosc dla parowozów | | 5 ÷ 7 | | | | |
| Lp | Określenie pomiaru | Wielkość konstrukcyjna | Wielkość naprawcza | Strona | | Uwagi |
| | | | | lewa | prawa | |
| 1 | Okręgi toczne | | | | | |
| | średnica | D,D' | 1000 / 1200 | 950/1150 | | |
| | bicie promieniowe | H | 0,5 | 0,5 | | |
| | różnica średnic kół tocznych w jednym zestawie | D-D' | < 1 | < 1 | | |
| 2 | Obręcze | | | | | |
| | bicie boczne płaszczyzn obręczy | G | 1 | 1 | | |
| | grubość obręczy | O | 75 ⁺⁵ ₋₁ | ≥ 45 | | |
| | szerokość obręczy | b | 140 ⁺¹ ₀ | 140 ⁺² ₋₃ | | |
| | średnica koła bosc | D1 | --- | --- | | |
| | odległość między wew. płaszczyznami obręczy | Az | 1360 ⁰ ₋₂ | 1360 ⁰ ₋₂ | | |
| | wysokość obrzeża | Ow | 28 ^{+0,5} _{-0,5} | 28 ^{+0,5} _{-0,5} | | |
| | grubość obrzeża | Og | 32,5 ^{+0,5} ₀ | ≥ 28,5 | | |
| stromość obrzeża | qr | 10,8 ^{+0,2} _{-0,3} | 10,8 ^{+0,2} _{-0,3} | | | |
| 3 | Szyjki osi | D3 | 180(p)/190(t) | 173(p)/183(t) | | |
| 4 | Oporność | Ω | 0,01 | 0,01 | | |

* - niepotrzebne skreślić

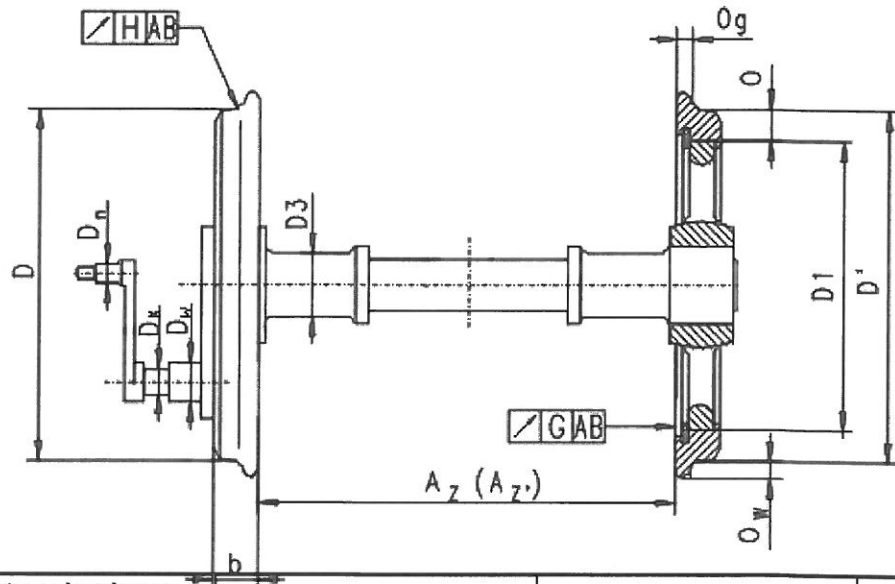
Zestaw kołowy wiązany parowozu Pt47 - zarys EN 13715 - S1002/h28/e32,5/6,7%



| Siła właczania na każdy mm średnicy otworu piasty | | [kN] | Wyważanie statyczne | | [kg m] | |
|---|--|--------------------------------------|--|------------------------------------|--------|-------|
| oś/koło bosc dla tendrów, czopów korbowych kół napędnych oraz kół wiązanych | | 4 ÷ 6 | Dopuszczalny moment niewyważania statycznego | | 0,250 | |
| oś/koło bosc dla parowozów | | 5 ÷ 7 | | | | |
| Lp | Określenie pomiaru | Wielkość konstrukcyjna | Wielkość naprawcza | Strona | | Uwagi |
| | | | | lewa | prawa | |
| 1 | Okręgi toczne | | | | | |
| | średnica | D,D' | 1850 | 1790 | | |
| | bicie promieniowe | H | 0,5 | 0,5 | | |
| | różnica średnic kół wiązanych w jednym zestawie na 1000mm średnicy | D-D' | < 0,5 | < 0,5 | | |
| 2 | Obręcze | | | | | |
| | bicie boczne płaszczyn obręczy | G | 1 | 1 | | |
| | grubość obręczy | O | 75 ⁺⁵ ₋₁ | ≥ 45 | | |
| | szerokość obręczy | b | 140 ⁺¹ ₀ | 140 ⁺² ₋₃ | | |
| | średnica koła bosc | D1 | 1700 | 1695 | | |
| | odległość między wew. Płaszczyznami obręczy | Az | 1360 ⁰ ₋₂ | 1360 ⁰ ₋₂ | | |
| | wysokość obrzeża | Ow | 28 ^{+0,5} _{-0,5} | 28 ^{+0,5} _{-0,5} | | |
| | grubość obrzeża | Og | 32,5 ^{+0,5} ₀ | ≥ 28,5 | | |
| stromość obrzeża | qr | 10,8 ^{+0,2} _{-0,3} | 10,8 ^{+0,2} _{-0,3} | | | |
| 3 | Szyjki osi | D3 | 245 | 234 | | |
| 4 | Czopy wiązarów | Dw | 130 | 127 | | |
| 5 | Oporność | Ω | 0,01 | 0,01 | | |

* - niepotrzebne skreślić

Zestaw kołowy napędny parowozu Pt47 - zarys 28AC10-140 ZN-94/PKP-3511-01



| Siła wciągania na każdy mm średnicy otworu piasty | | [kN] | Wyważanie statyczne | | [kg m] | |
|---|--|---------------------------------|--|------------------------------------|--------|-------|
| oś/koło bosc dla tendrów, czopów korbowych kół napędnych oraz kół wiązanych | | 4 ÷ 6 | Dopuszczalny moment niewyważania statycznego | | 0,250 | |
| oś/koło bosc dla parowozów | | 5 ÷ 7 | | | | |
| Lp | Określenie pomiaru | Wielkość konstrukcyjna | Wielkość. naprawcza | Strona | | Uwagi |
| | | | | lewa | prawa | |
| 1 | Określi toczne | | | | | |
| | średnica | D,D' | 1850 | 1790 | | |
| | bicie promieniowe | H | 0,5 | 0,5 | | |
| | różnica średnic kół wiązanych w jednym zestawie na 1000mm średnicy | D-D' | < 0,5 | < 0,5 | | |
| 2 | Obręcze | | | | | |
| | bicie boczne płaszczyzn obręczy | G | 1 | 1 | | |
| | grubość obręczy | O | 75 ⁺⁵ ₋₁ | ≥ 45 | | |
| | szerokość obręczy | b | 140 ⁺¹ ₀ | 140 ⁺² ₋₃ | | |
| | średnica koła bosc | D1 | 1700 | 1695 | | |
| | odległość między wew. Płaszczyznami obręczy | Az | 1360 ⁰ ₋₂ | 1360 ⁰ ₋₂ | | |
| | wysokość obrzeża | Ow | 28 ^{+0,5} _{-0,5} | 28 ^{+0,5} _{-0,5} | | |
| grubość obrzeża | Og | 23 ^{+0,5} ₀ | 23 ^{+0,5} ₀ | | | |
| 3 | Szyjki osi | D3 | 245 | 234 | | |
| 4 | Czopy wiązarów | Dw | 200 | 198 | | |
| 5 | Czopy napędny | Dk | 180 | 172 | | |
| 6 | Czopy przeciwkorby | Dn | 70 | 65 | | |
| 7 | Oporność | Ω | 0,01 | 0,01 | | |

* - niepotrzebne skreślić

Zamawiający żąda udzielenia gwarancji na każdy zestaw kołowy oraz dokumentację techniczną na okres co najmniej 24 miesiące, liczonej od daty podpisania przez Strony protokołu odbioru końcowego bez zastrzeżeń.

Miejsce wykonania usługi : siedziba Wykonawcy

Transport zestawów kołowych : po stronie Zamawiającego

3. **Kod CPV:**

Kod pomocniczy: 50222000-7 – usługi w zakresie napraw i konserwacji taboru kolejowego.

4. **Termin wykonania usługi :** od podpisania umowy do 6 miesięcy.


DYREKTOR
PAROWOZOWNIA Wolsztyn
Waldemar Ligma



